

# Faits saillants

## du conseil d'établissement

**ÉCOLE :** École primaire Léonard-De Vinci

**DATE :** 03 décembre 2025



### Photos scolaires :

Les dernières années avec ENFANTSCLIK ont été jugées décevantes (qualité faible). Plusieurs compagnies ont été évaluées, le comité a retenu "LA POMME VERTE" pour ses prix abordables et son portfolio adéquat.

### Sorties scolaires :

Présentation des activités prévues pour les maternelles et les premières années. Sept sorties confirmées : Maison de la Culture (2), Collège Bois-de-Boulogne (2), Chalet Héritage (2), Camp Mariste (1).

### Programme "6e Période" :

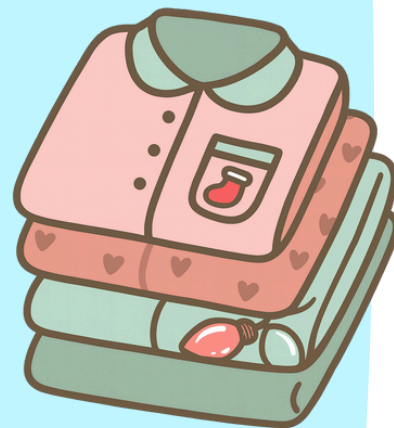
Activité gratuite offerte à 50 élèves du 3e cycle. Début en janvier : moitié des enfants en art, moitié en sport, avec alternance en cours de session. Déjà 35 inscriptions; si plus de 50 élèves s'inscrivent, une sélection devra être faite.

### Opération "Pyjamas"

Tous les élèves recevront un pyjama neuf (550 au total). Nous irons les chercher le 13 décembre, et la distribution aura lieu dans la semaine du 15, grâce à l'organisme La Ruche, "Devenez un lutin.e". Logistique : deux véhicules seront nécessaires pour la collecte.

### Réinscriptions et inscriptions :

Les réinscriptions sont en cours par courriel; si pas de réponse, un formulaire papier sera envoyé. Les nouvelles inscriptions auront lieu en janvier, avec une soirée spéciale le 13 janvier 2026. Le document d'information sera ajusté pour inclure aussi le préscolaire, afin que tous les parents se sentent concernés. Pour mieux faire connaître la maternelle 4 ans, plusieurs idées sont proposées : affiches, bannière réutilisable, publicité dans les garderies, épiceries, parcs et bibliothèque du quartier.





## Retour sur la vente des desserts :

Le rappel dans les agendas par les titulaires à été apprécié, le support des enseignants sera demandé à nouveau l'an prochain. Belle participation cette année.

Participation un peu plus difficile au P19, à cause de l'âge des enfants qui sont plus difficiles à mobiliser. Réflexion pour susciter un engagement chez les enfants de 6<sup>e</sup> année l'an prochain. Il est suggéré de leur proposer un concours du meilleur dessert et insister sur le fait que cette campagne permet de financer leur sortie de fin d'année.

En résumé, réussite collective!



## Mot de Noël du C.É. :

Nouvelle tradition proposée : envoyer des souhaits de Noël à toute la communauté.

Le message inclura une photo de l'équipe école et des parents membres du CÉ, pour mettre en valeur la collaboration et l'esprit de partenariat.





### **Critères de sélection de la direction :**

Un sondage a été réalisé auprès des membres, 9 réponses sur 14 reçues. Les critères jugés importants pour la communauté ont été largement confirmés. Un commentaire souligne l'importance d'une direction disponible, joviale, bienveillante, rigoureuse, sensible et impliquée dans son milieu.

### **Campagne des lutins :**

L'école recevra en don, via la campagne des lutins de Noël 2025 du CSSDM, 119 cadeaux pour des enfants de 4 et 5 ans, d'une valeur de 20\$ par cadeau. Il y a environ ce nombre d'enfants dans les classes préscolaires, TSA et accueil.

### **Mot de la direction :**

Joyeux temps des Fêtes à toutes les familles. Les activités festives sont déjà lancées à l'école (bingo, déjeuner, etc.). Remerciements pour l'implication des membres du conseil.

L'école met de l'avant des activités accessibles pour soutenir les familles dans un contexte économique difficile.

### **Mot des enseignantes :**

Les préparatifs des Fêtes sont en cours dans les classes. La 2e étape est commencée et la rencontre des parents du 20 novembre s'est bien déroulée.



## Mot de la responsable du service de garde

On nous annonce que M. Martin a obtenu le poste de classe principal jusqu'en juin 2026.  
Sortie au Funtropolis mercredi 3 décembre.  
On souligne également que l'entrée du SDG du P22 a été bien décorée par l'équipe et les élèves du SDG.

L'entrée du  
service de  
garde au  
P22 :



## Personnel de soutien

On nous parle des réinscriptions qui se terminent le 12 décembre.  
Ensuite, inscriptions des nouveaux élèves en janvier.

Souhaits de repos à tous.

## Mot de l'opp

L'OPP entre en support à l'équipe-école jusqu'en janvier.

Joujouthèque a eu une affluence record la semaine dernière. Une publicité a été envoyée dans les agendas.

## Mot du Parent au Comité des Parents du CSSDM :

Discussion sur la sécurité routière et les coupures administratives (aucun impact sur le personnel éducatif, mais les parents expriment leur désaccord).

Formations offertes par le CSSDM :

11 décembre : "Qu'est-ce qu'un CÉ?" (en ligne).

Janvier : "Les écrans" (ouverte à tous, en ligne).

Problème d'accès au courriel du CÉ (lié aux mots de passe), une demande sera faite pour régler la situation.